

OUVERTURE  
DE LA  
FÊTE FORAINE  
**8 FÉVRIER**

**GRATUIT**



65<sup>e</sup>

# CARNAVAL d'ALBI

GRANDS DÉFILÉS DE CHARS  
**DIMANCHES**  
**16 & 23**  
**FÉVRIER 2020**

TOMBOLA  
**1 VOYAGE**  
**à GAGNER**  
POUR 2 PERSONNES

**SAM. 15 FÉV.**  
*Gala de la Reine*  
PRATGRAUSSALS  
Dîner spectacle, entrée 38 €  
Réservation : 05 63 45 19 48 AM

**MERC. 19 FÉV.**  
*Journée des enfants*  
PLACE DU VIGAN

**Julien**  
depuis 1968



Bien-être



Piscine



Arrosage



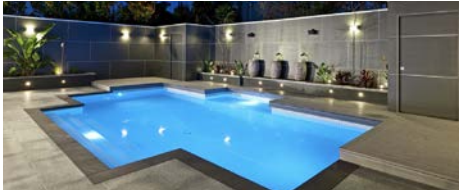
Plein air



Clôture



Outillage



leماجulien.com



**ALBI**

RN 88 - Route de Carmaux  
81380 LESCURE D' ALBIGEOIS  
05 63 60 64 09

**GAILLAC**

Espace du Piquerouge  
81600 GAILLAC  
05 63 60 63 97

**RODEZ**

Puech del Pal  
12740 SÉBAZAC - CONCOURÈS  
05 63 36 11 59

**TOULOUSE**

16 ZA de Ribaute  
31130 QUINT - FONSEGRIVES  
05 63 60 19 35

**ALBI**

**GAILLAC**

**RODEZ**

**TOULOUSE**

★ NOTRE STOCK SUR

[SNDIFFUSION.FR](http://SNDIFFUSION.FR)

**+ de 1000  
AUTOS DISPOS**



**NEUFS & OCCASIONS**  
MULTIMARQUES



**05 63 47 1000**

**ALBI** TOULOUSE MONTAUBAN AGEN CAHORS CASTRES & CARCASSONNE

## Le mot des coprésidents

2020, une nouvelle équipe a été élue et rajeunie avec 2 coprésidents au carnaval d'Albi. Année électorale les personnages politiques du carton pâte attendrons leur retour mais le nouveau thème sera albigeois puisqu'il se déclinera en dix actes et en dix chars « RIRE ET DERIZION »

La semaine carnavalesque est programmée, la Reine Anne-Maïlys et ses deux dauphines Inès et Ambrine, élues le 30 novembre dernier lors de la très belle soirée et devant une nombreuse assistance, recevront les clés de la ville le samedi 15 février à 18h15 dans la cours de l'hôtel de ville et présideront le diner spectacle de la reine à la salle des fêtes de Pratgraussals dans une ambiance carnaval avec les talents albigeois, la fanfare majorettes dream team, les drapeaux italiens et suivi d'un spectacle avec « les oiseaux de nuit ». Le mercredi 19 février le carnaval des enfants se déroulera sur la place du Vigan animé par Happy event's. Le carnaval d'Albi fabrique ses chars les louent et les vend à Montauban, Chalon sur Saône, et reste un dernier bastion de la fabrication en carton pâte de l'hexagone.

Félicitations à nos 3 Carnavaliers salariés Anne Dufour qui propose le thème , créer et fabrique avec Thierry Séverine et les nombreux bénévoles qui aident (Rohan, Bernard, Jean-Louis, Thierry, Michel, Gerald, Marise, John,Marie et des élèves du collège Jean Jaurès.

Merci aux bénévoles motivés de l'association qui toute l'année pour la préparation de la fête carnavalesque et aux associations qui animent les défiles.

Merci aux partenaires publics et privés qui donnent les moyens de réaliser le premier carnaval du sud ouest de la France dans la catégorie défilé de chars.

Le carnaval d'Albi propose une caravane publicitaire importante dont un char du Bon sauveur et cette année un char Mac do fabriqué dans nos ateliers. Sans la ville d'Albi, ses élus, ses services, pas de carnaval ! Le conseil départemental, Le conseil régional soutiennent aussi le carnaval. Nos partenaires privés et mécènes (anciens ou nouveaux) nous aident pour équilibrer notre budget.



Merci aux bénévoles qui organisent toute l'année des manifestations (élection de la reine, loto, fête du patrimoine, tombola, etc) Merci au public locale, régional, national, fidele au rendez vous albigeois. Notre fête est gratuite mais acheter nos confettis, nos billets de tombola et accepter la rosette proposée. Vive le carnaval 2020, 65<sup>e</sup> du nom avec une grande fête foraine pour les petits et les grands. Vive la fête

**Bernard AT et Laurent Vigroux**  
*Les Coprésidents*

## Le mot du maire d'Albi



### La ville d'Albi, premier partenaire du Carnaval

Le carnaval d'Albi est devenu au fil du temps à la fois une institution forte, un moment de convivialité très attendu par les familles et une invitation toujours renouvelée au rassemblement des Albigeois.

La Ville d'Albi, premier partenaire du carnaval, est fière du succès populaire rencontré par un événement qui nous promet encore cette année des défilés de chars composés de géants de carton pâte hauts en couleurs et toujours aussi créatifs, avec leurs clins d'œil humoristiques, sans oublier la dizaine de groupes d'animation, de musiciens et d'associations albigeoises qui évoluent en rythme et complicité avec le public.

J'adresse mes remerciements les plus sincères et les plus chaleureux à toute l'équipe du carnaval d'Albi, conduite par ses co-présidents Bernard At et Laurent Vigroux, ainsi qu'à tous les bénévoles mobilisés qui s'investissent sans



compter pour nous offrir un grand moment de bonheur partagé réunissant petits et grands.

Cette 65<sup>e</sup> édition témoigne de la longévité de cet événement, du professionnalisme de ses organisateurs et de la mobilisations de celles et ceux qui font du Carnaval d'Albi ce qu'il est devenu aujourd'hui. Aussi, je vous invite à accompagner leur dynamique en participant à la tombola, en achetant des confettis ou encore en vous laissant « épinglez » avec la traditionnelle rosette pour continuer de faire vivre ce temps fort albigeois.

Excellent carnaval 2020 à toutes et à tous !

**Stéphanie Guiraud-Chaumeil**  
*Maire d'Albi  
Présidente de  
la communauté  
d'agglomération  
de l'Albigeois*

## Sommaire

**LES CARNAVALEUX / P 08**

**LES CARNAVALIERS / P 10**

**LES REINES / P 12**

**SOIREE DE GALA DE LA REINE :  
SAMEDI 15 FEVRIER / P 14**

**DEFILES DU CARNAVAL  
16 ET 23 FEVRIER / P 16**

**LES CHARS 2020 / P 18**

**JOURNEE DES ENFANTS :  
19 FEVRIER / P 22**

**SOIREE CARNAVAL :  
SAMEDI 8 FEVRIER / P 23**

**LA CARAVANNE  
PUBLICITAIRE / P 24**

**LA TOMBOLA  
DU CARNAVAL / P 24**

**LES ASSOCIATIONS / P 30**

# #10

## raisons pour télécharger l'appli

### albi dans ma poche



#### #1 Accéder à toutes les données des transports en commun

Qu'il s'agisse des navettes, bus ou même trains, l'application fournit des données fiables pour chacun des parcours du quotidien.



#### #2 Circuler plus facilement en voiture en ville grâce des infos trafic en temps réel

Des données de circulation sont accessibles en permanence et pour l'ensemble des quartiers.



#### #3 Disposer d'informations géolocalisées et des actualités en temps réel

Des informations et actualités géo-localisées reprennent automatiquement les informations des différents sites municipaux.



#### #4 Découvrir les manifestations et grands événements autour de soi

L'agenda des manifestations de la Ville (et de ses partenaires) est disponible avec différents critères de recherche.



#### #5 Avoir accès à des alertes en temps réel

En cas d'alertes météo, circulations difficiles et même travaux sur la voie publique, l'application adresse différentes notifications paramétrables.



#### #6 Lire les dernières publications de la Ville

Du plus récent au plus ancien, le magazine Albi Mag est consultable et feuilletable directement depuis l'application.



#### #7 Connaître les horaires des piscines, clubs sportifs ou des déchetteries

L'application recense près de 300 lieux regroupés autour de plusieurs thématiques du quotidien.



#### #8 Avoir accès aux informations pratiques et numéros utiles des structures municipales

En quelques clics, retrouvez l'ensemble des adresses et numéros utiles des équipements municipaux.



#### #9 Savoir quel spectacle aller voir ce soir

Grâce à l'appli, la programmation de spectacle est disponible et il est même possible d'y acheter ses billets.



#### #10 Elle est totalement personnalisable

Avec la possibilité de choisir les applications sur son écran d'accueil, ce sont des centaines de possibilités pour personnaliser l'application.

# BRISACH

LES DÉCORATEURS DU FOYER



**BOIS / GRANULES / ENTRETIENS**

Z. A.C la Baute - 81 990  
Tél. 05 63 54 11 70

**LE SEQUESTRE ALBI**  
[WWW.CHEMINEES-POELES-ALBI.FR](http://WWW.CHEMINEES-POELES-ALBI.FR)



## ALBI CONSEIL DÉCOR

*Jerôme Fernandez*

**33, Av. Gambetta  
81000 Albi  
05 63 38 41 41**

**Plus de 20 ans de savoir faire**

**Nouveaux rayons :**

**Peintures biologiques - Drogueries**



Peintures  
Papiers peints  
Stratifiés  
Moquettes  
Sol PVC  
Corniches Staffs  
Tissus - Rideaux  
Outillages

**ETUDE  
Personnalisée  
+  
Déplacement  
GRATUIT \***

\* Albi et alentours  
(-20 km)

Des défilés de chars, des déguisements et des confettis bien sûr, mais surtout une ambiance, un état d'esprit bon enfant, c'est cela le carnaval d'Albi, une parenthèse joyeuse placée pour cette 65<sup>ème</sup> édition sous le signe des rires et de la dérision.

Un rendez-vous traditionnel qui réunit toutes les générations en rassemblant des familles de tous horizons et milieux sociaux. Un temps fort où petits et grands vivent dans la complicité des rires et des sourires au rythme du lâcher-prise et de la bonne humeur.

Un événement fédérateur que le Conseil départemental soutient chaque année avec beaucoup de plaisir au même titre que les nombreuses manifestations festives, artistiques, culturelles et sportives programmées tout le long de l'année sur tout notre territoire avec une même volonté, faire partager au plus grand nombre des moments d'émotions, de plaisir et de joie.

C'est aussi en soutenant ce type d'événements grand public, que l'action du Conseil départemental prend tout son sens, au service de l'intérêt général et du mieux vivre ensemble.

Je remercie tous les bénévoles qui travaillent dans l'ombre toute l'année pour la réussite de cette manifestation et le plus grand bonheur du public.

C'est grâce à leur implication et à leurs compétences que le carnaval continue de rester une belle manifestation populaire.

Joyeux carnaval à toutes et à tous !



**Christophe RAMOND**  
Président du Conseil départemental du Tarn

## LE MOT DU PRÉSIDENT DU CONSEIL DÉPARTEMENTAL



Photographie : Mickael Noé



à Cap'Découverte  
Le 14 février 2020  
de 13h30 à 18h00

Avec le Carnaval d'Albi  
et la Saint Privat

05 63 80 29 00

Suivez nous sur les réseaux sociaux



LOISIRS  
SPORTS,  
livres,  
Spectacles,  
musique,  
musées...

180€\*  
de réductions!!

Le Département du Tarn distribue le  
CHÉQUIER COLLÉGIEN  
à près de 18 000 élèves de la 6<sup>e</sup> à la 3<sup>e</sup>.

Pour tout savoir :

CHÉQUIER COLLÉGIEN 2019/2020  
Département du Tarn  
Service Jeunesse et Sports  
Hôtel du Département  
Lices Georges Pompidou  
81013 Albi Cedex 09  
Tél. : 05 63 45 65 76  
www.tarn.fr  
chequiercollégien@tarn.fr

CHÉQUIER  
2019  
2020  
COLLÉGIEN

TARN  
LE DÉPARTEMENT



**NORD  
MIDI-PYRÉNÉES**

**NOTRE TERRITOIRE  
VOTRE AVENIR**



**LESCURE D'ALBIGEOIS**  
ROUTE DE CARMAUX  
TÉL. 05 63 77 84 70



[www.facebook.com/ELeclercLescuredAlbigeois](http://www.facebook.com/ELeclercLescuredAlbigeois)

**LES PORTES D'ALBI** 

**LES PORTES D'ALBI**  
ROUTE DE TOULOUSE - TÉL. 05 63 47 01 56



[www.facebook.com/ELeclercLesPortesdAlbi](http://www.facebook.com/ELeclercLesPortesdAlbi)

# Les carnavaleux

LE CARNAVAL AU CŒUR



**Ce sont les bénévoles de l'Association Carnaval d'Albi, chevilles ouvrières de l'organisation de la semaine carnavalesque et des manifestations périphériques auxquelles participe le Carnaval d'Albi, toute l'année.**

Une cinquantaine de motivés qui ont chacun leur spécialité : manuelle, commerciale ou administrative mais qui possèdent en commun le virus dénommé carnavalite, l'amour de la fête intergénérationnelle et joyeuse.

Le staff, c'est le bureau autour de l'infatigable Bernard At qui partage aujourd'hui la présidence avec Laurent Vigroux, imaginaire et rompu à la communication informatique.

Un comité directeur soudé qui sait proposer et canaliser les enthousiasmes, avec en ligne de mire l'équilibre budgétaire, credo qui n'empêche pas la déclinaison du festif, qui reste la raison d'être de la plus grande fête populaire gratuite de la cité qu'est le Carnaval.

Certains bénévoles participent à la vie de l'atelier et même au papiétage, en renfort avec les carnavaleux, pour la confection des chars et grosse têtes.

Il faut préparer les salles, tenir les buvettes mais aussi chercher des partenaires pour le financement des manifestations, comme le loto et les soirées des Reines du Carnaval.

Il y a aussi les spécialistes de la sécurité, de la trésorerie, des musiques et de la communication. Tout le monde a sa place dans le Carnaval et quand on y rentre, sur proposition d'un membre, c'est pour longtemps. Il y a même quelques couples et des générations de carnavaleux, se succédant de père en fils. Les femmes sont de plus en plus nombreuses dans l'Association et l'on sait leur efficacité dans l'engagement.

Les jours de carnaval, le nombre des bénévoles grandit avec les épingleurs de rosettes, les vendeurs de tickets de tombola, de confettis, les accompagnateurs de musique, une centaine de personnes pour encadrer la fête. Une catégorie à part, c'est l'aristocratie des chauffeurs qui conduisent avec dextérité les chars dans la foule des défilés. Ils aiment s'appeler les carnavaleux. Ils ne céderaient pour rien au monde leur place très convoitée.

Sans les carnavaleux, pas de Carnaval. Merci à eux pour la 65<sup>e</sup> édition du Carnaval 2020.

## Le bureau

- **Coprésidents**  
Bernard At  
Laurent Vigroux
- **Vice-président**  
Jennifer Renard
- **Secrétaire**  
Jacqueline Pardo
- **Secrétaire adjointe :**  
Maeva Vasset
- **Trésorier**  
Claude Cougoule
- **Autre membre du bureau**  
Philippe Cauquil  
Patricia Soutade  
Michel Soutade  
Audrey Rigal  
Jean-Louis Douel  
Alain Pelissou

## CARNAVALEUX

### 4 dates à retenir

- **1484**  
1<sup>re</sup> mention d'un carnaval urbain par l'interdiction des masques du Mardi Gras par l'évêque d'Albi
- **1904**  
le 1<sup>er</sup> char en carton pâte
- **1951**  
la renaissance et la mise en place des défilés dans la forme actuelle.
- **2011**  
le carnaval d'Albi est devenu le 2<sup>e</sup> carnaval du sud de la France après Nice.

**AU FOURNIL DE LIOUJAS**  
**L'ÉPI DU ROUERGUE**  
Le pain sans connotation

Les Épi du Rouergue du Tarn  
Hyperfrais 81  
81990 LE SEQUESTRE  
05 63 38 72 72

Lieu dit La Barrière  
81380 LESCURE  
D'ALBIGEOIS  
05 63 60 09 12

100 au d'Albi  
81400 BLAYE LES MINES  
05 63 26 88 94

Halle d'ALBI  
05 63 38 39 51

**Ets USED**

Climatisation - Chauffage - Solaire  
Alarme - Isolation

www.used-clim.com  
13 Zone Artisanale du Ségalar  
81380 LESCURE D'ALBIGEOIS

Tel : 05 63 46 20 74  
Fax : 05 63 77 52 24  
Mail : usedclim@gmail.com

José USED : 06 64 69 84 06  
Bruno USED : 06 62 14 04 61



**ZOLPAN**  
**BP DÉCOR**

L'expertise qui change tout

ZOLPAN BP DÉCOR  
À PUYGOUZON  
TÉL. : 05 63 80 50 96

ZOLPAN BP DÉCOR  
À GAILLAC  
TÉL. : 05 63 58 21 19

ZOLPAN BP DÉCOR  
À LAVOUR  
TÉL. : 05 63 40 84 81

PEINTURE | DÉCORATION | ISOLATION | OUTILLAGE

**Campanile**  
HOTEL

NOUVELLE GENERATION

HÔTEL CLIMATISÉ  
WIFI GRATUIT  
PARKING GRATUIT



Réception ouverte 7/7 de 6h30 à 23h  
Tarifs spéciaux pour les licenciés

4 avenue de Lattre de Tassigny, 81000 ALBI  
Tél. : 05 63 47 18 80 - Fax : 05 63 38 15 37  
albi@campanile.fr  
www.campanile-albi-centre.fr



- Transaction
- Location
- Gestion
- Syndic

31 Place Fernad Pelloutier, Albi  
05 63 43 45 31

www.immolouge.fr



rejoignez-nous  
sur facebook

**DALENS PIÈCES AUTOS**

ALBI - CARMAUX - GAILLAC - GRAULHET - LAVOUR

**Votre grossiste pièce  
détachées auto et moto**

- Suspensions
- Pièces techniques
- Freinage
- Carrosserie
- Filtration
- Batterie



**LE CATHARE**

ARTISAN BOULANGER  
Spécialités Albigeoises

12 PLACE LAPÉROUSE 81000 ALBI

LA RENAUDIÉ - LES CORDELIERS

Portable : 07 86 84 69 82

**LABASTIDE**

Parcours de légende

Découvrez un parcours de visite  
immersif et novateur, au cœur  
du vignoble gaillacois.

UN LIEU UNIQUE  
EN OCCITANIE

Cave de Labastide - Tarn (81)



**VISITES & DÉGUSTATIONS 7J/7**  
À 15 MN D'ALBI ET DE GAILLAC.

Infos pratiques & réservations : [www.cave-labastide.com](http://www.cave-labastide.com)

La Barthe 81150 Labastide de Lévis ☎ 05 63 53 73 63 ✉ [tourisme@cave-labastide.com](mailto:tourisme@cave-labastide.com)

**Carrefour**  
*contact*



Ouvert du lundi au samedi de 8h à 20h  
Ouverture exceptionnelle le dimanche



3, rue des Trois Buissons  
81000 **ALBI**  
06 63 56 10 43



**CASTELNAU  
DE LEVIS**

**14 ET 15  
MARS 2020**

## Les Carnavaliers

### CARNAVALIERS ET CARNAVALEUX INDISSOCIABLES ACTEURS DE LA FÊTE

On les confond souvent et le terme de carnavalier désigne parfois tous ceux qui touchent de près au carnaval, y compris les spectateurs des dimanches de défilé.

Faisons la distinction entre les carnavaliers qui fabriquent les grosses têtes et chars de carton pâte, une spécialité albigeoise devenue quasiment unique en France et les carnavaleux, les organisateurs, sans qui la fête n'existerait pas.

### NOS CARNAVALIERS

L'atelier, c'est la fierté et l'originalité d'Albi dès 1904, le carton-pâte a fait son apparition. Il y a toujours eu une fabrication albigeoise mais il y a eu, aussi l'époque, à partir des années 60, où plutôt que de construire, on assemblait les sujets venus de Nice et Viareggio en Italie. Avec l'arrivée de la plasticienne des Beaux Arts, Anne, il y a trente ans tout est devenu fabrication albigeoise. Elle et son équipe, Séverine et Thierry, conçoivent, dessinent, modélisent (en taille réduite), puis construisent en taille réelle (longueur 8 m, largeur 2,5 m et hauteur 6 m). On n'a pas peur du monumental à Albi, même s'il y a les contraintes

de voiries, notamment les arbres, pour le passage des chars. Une fabrication professionnalisée. C'est sur une ossature métallique grillagée où sont superposées les couches encollées de papier journal. Une opération appelée « papiétage ». La colle, dans la tradition tapissière, est de la farine mélangée à de l'eau tiède.

Le carton pâte, c'est un recyclage intelligent d'une matière périssable, facile à se procurer auprès des organismes de presse (La Dépêche, le Tarn Libre) Des particuliers se font aussi un plaisir de déposer leurs journaux à l'atelier.

Il faut plus d'un mois pour construire un char. Peinture et vernis terminent l'œuvre.

Les mécanismes mis au point par Juan donnent plus de vie aux chars, autour desquels évolueront les groupes costumés, les musiques et les associations. Le carnaval s'est souvent inspiré du thème animalier très coloré pour le bonheur des petits et des grands.

La fabrication d'Albi s'exporte vers divers comités de fête et carnivals de l'hexagone. Bravo à nos artistes de l'éphémère qui entretiennent la tradition patrimoniale albigeoise. On n'imagine pas le carnaval d'Albi sans chars et grosses têtes et les connaisseurs savent l'énergie nécessaire à l'élaboration d'une telle manifestation populaire.

**Le Carnaval d'Albi remercie M. Joël CALEYA, Professeur au Collège Jean Jaurès d'Albi, pour la mise en œuvre d'un projet scolaire. En effet, depuis le mois de novembre 2019, deux groupes de huit élèves contribuent hebdomadairement à la décoration des chars de la 65<sup>e</sup> édition. Un projet qui donne aux élèves l'exemple d'un projet réussi grâce au travail, au rassemblement d'énergies, à l'amitié et à l'exigence. Nous remercions M. CALEYA pour cette aventure humaine, et nous félicitons l'excellent travail des jeunes carnavaliers.**



# ROUCAVROL

La logistique du froid >>>



Photographe professionnelle  
magnoliaphotographie.fr  
06.67.46.15.98



@magnoliaphotographie

Magnolia est une jeune photographe passionnée qui immortalise vos plus beaux moments de bonheur et arrive à vous mettre en confiance avec vous-même grâce à ses photographies. Elle saura faire ressortir la beauté qui est en vous et réussira à vous guider tout en vous mettant à l'aise durant vos séances photos. Elle se déplace partout dans le Tarn, afin d'effectuer des séances photos à domicile, en extérieur ou en studio. Elle effectue plusieurs types de photos :

Portrait individuel - Couple - Famille - Enfant - Grossesse - Naissance - Mariages - Baptêmes - Reportage Événementiel - Sport - Packshot - autres



NOUVEAU canapé Stressless® Mary motorisé et basculant et repose-pieds  
Stressless® Marylie M1, Signature en cuir Paloma Funghi, boiserie Walnut



Stressless® Mary



Stressless® Emily



Stressless® Lucy

Il est temps de se détendre

Installez-vous, allongez-vous et sentez votre corps tout entier se détendre. Que ce soit pour lire, partager un moment avec des amis ou simplement se ressourcer, un canapé confortable vous aidera à apprécier encore plus cet instant précieux. Les nouveaux canapés motorisés Stressless® donnent une nouvelle dimension à la sensation de confort. Il est temps de venir les essayer en magasin.

IT'S TIME FOR  
**Stressless**

RECEVEZ GRATUITEMENT LE CATALOGUE STRESSLESS®  
en appelant le 0 805 024 032® ou rendez-vous sur [www.stressless.com](http://www.stressless.com)



Route de Castres  
**ALBI - Puygouzon**  
05 63 60 13 00



**CHEZ Claire sucré salé**  
Créer un événement d'animation de Page

Pour toutes occasions privées publiques animations  
magasin et autres....  
Adaptable à la demande du prestataire  
Me contacter 0650759902



## KINÉSIOLOGIE

*Nathalie Vatier*

La kinésiologie aide à se sentir mieux à tous les niveaux : Physique, mental, émotionnel... Et cela, quelque soit l'âge de la personne

1 rue Laroche 81000 Albi  
06 32 91 80 03

[vatier.nathalie@orange.fr](mailto:vatier.nathalie@orange.fr)

**Ensemble rendons  
vie à votre énergie...**

**Retrouver l'équilibre physique  
et émotionnel grâce à la kinésiologie**

Du lundi au samedi  
de 8h à 20h (consultation sur rendez-vous)



## MERCI AUX PARTENAIRES DES REINES

# Les reines du carnaval 2020

## D'un Carnaval à l'autre

**Le 30 novembre 2019, un public chaleureux et un jury paritaire ont élues la reine du carnaval d'Albi et ses dauphines.**

Trois belles jeunes femmes dont leur sourire a fait chavirer leurs supporters. Grâce à l'appui du parrain de la soirée Leroy Merlin, des vitrines d'Albi et de nombreux sponsors partenaires de la soirée sont bien plus que des interlocuteurs mais nos amis. Ensembles nous participons à sortir dans le Grand Albigeois dans la joie, la couleur, les fleurs, les confettis et cette douce folie de la fête.

La reine et les dauphines sont indissociables de la fête carnavalesque. Elles sont au cœur du public Anne-Mailys Olibet, Ines Hassen et Ambrine Moysset, présences élégantes et souriantes avec leurs écharpes et leurs diadèmes sont aux couleurs du carnaval d'une part, dans les grands événements économiques sportifs, culturels, gastronomiques d'autre part dans leurs visites aux patients de l'hôpital et aux résidents des maisons de retraite. Les jeunes chaperons du carnaval les accompagnent chaleureusement. Être reine ou dauphine c'est accepter pendant un an ce rôle public de représentation sur les chars des défilés et ailleurs dans l'albigeois. Elles sont les ambassadrices de la ville à vie.

**Bravo et merci à  
Anne-Mailys,  
Inès et Ambrine**

Actuel Coiffure, Marie Sylvestre, Atout clés, Au bonheur des Dames, Auréline fleurs, Aux Sultanes, Babiole et Bricole, Banque Populaire Occitane, Bijouterie Molins, Bijouterie l'Amazonie, boutique elle est lui by l'Ecrin, Cascabar (restaurant), Chappellerie Villeneuve, Chocolats Léonidas, Chocolaterie Gayraud, Compagnie du Lit, Confiserie Belin, Equinoxe, Ets Bompert, Excellence Chocolaterie, Jardinerie G.Rieucau, Jeff de Bruges, La Cave de Labastide de Lévis, La Foir'Fouille, La Mie Caline, Les Ciseaux d'Alain Pelissou, Les Douceurs d'Albert Thomas, Lubies Fantaisies, Morin Marée, Nathalie Rigaud, Ninina Mode, Pizzeria Del Duomo, Point Cadres, Poterie d'Albi, PRIMO, Restaurant Le Parvis, Restaurant le Petit Bouchon, Restaurant L'Atmosphère, Restaurant Oscar by Saint Loup, Studio Phox, Version's, LES VITRINES D'ALBI, La Ferme de Rayssaguel, La Ferme de Vers, Pizzeria Piccola Italia, Prince de Cocagne, Restaurant Le Tournesol, Restaurant, Brasserie du Vigan, REY DANCE, Vin domaine Carcenac, PIZZERIA frit'mania, RUCHER DE BELBEZE, Tropaz Fleurs.



**Les Vitrines d'Albi**  
L'Association des Commerçants

Votre espace mariage à Albi  
Neuf, Occasion, Création

*Robe de Cœur*

18 av. Colonel Teyssier,  
81000 Albi  
09 81 92 66 36  
www.robedecoeur.fr

**La Fée Maraboutée**  
Albi

6. rue de Verdusse  
81000 Albi  
Tél.: 05 63 38 04 78

albi@lafeemaraboutee.fr  
www.lafeemaraboutee.fr

Venez vous évader dans le monde des fleurs !

**auréline**  
Votre boutique fleur au

05 63 47 77 43      3, avenue Dembourg - 81000 ALBI

*La p'tite Caverne de Katy*  
Créations 100% Fait-Main

Katiana Guillaume      lakavernedekaty@gmail.com  
06.26.94.09.99      Facebook: La p'tite Caverne de Katy

**S.A.R.L. MANRESA JM & FILS**

**LA TEINTURERIE NETTOYAGE**

- Remise en état après sinistres
- Incendie et dégâts des eaux etc...

19-21, rue du Général Leclerc - 81000 ALBI  
ALBI@mansera.fr - Tél. 05 63 54 40 53 - Fax 05 63 54 63 59

**PARTENAIRES OFFICIELS DE LA REINE ET DE SES DAUPHINES**

**AU BOURGEON** du printemps

OUVERT 7J/7

Semences, Alimentation animale, Boîtes à conserves et sertissage, Bocaux, Rondelles, Capsules... Fournitures jardinage, Plantes de fleurs et légumes

84 avenue Charles de Gaulle - 81000 ALBI - 05 63 80 56 39

*Les fées des Fleurs*  
Artisan fleuriste diplômé

Mariage, Baptême, Dernier hommage, Décoration, Cours art floral

INTERFLORA - AGITATEUR FLORAL  
LIVRAISON - CB DISTANCE

**MASSOL ESPACES VERTS**

CRÉATION ET ENTRETIEN DE PARCS ET JARDINS - ÉLAGAGE - DÉBROUSSAILLAGE  
ARROSAGE INTÉGRÉ - CLÔTURES - TERRAINS DE SPORT  
MOBILIERS URBAINS - AIRE DE JEUX

www.massol-espaces-verts.fr

91 Route de Teillet 81000 Albi Tél. 05 63 38 66 90 - laurent.massol@wanadoo.fr

**Les Alain PELISSOU**  
VISAGISTE

MASCULIN-FEMININ-JUNIOR  
CORRECTION CAPILLAIRE  
BARBIER  
NON STOP 9H00 - 19H  
du Mardi au Samedi  
7 rue des Cordeliers  
81000 ALBI  
Tél. 05 63 54 18 21

**PRONUPTIA**  
PARIS

MARQUE D'AMOUR DEPUIS 1958

Z.A La Baute  
81990 ALBI  
05.63.54.46.52  
Le Séquestre

**Aglaé**  
BEAUTÉ  
INSTITUT DE BEAUTÉ

235 av. Albert Thomas - ALBI - 05 63 45 42 59 - www.aglae-institut.fr

**SYBELL'ANGE 81**  
Isabelle DELESNE  
Guérisseuse Magnétiseuse Énergéticienne

06 83 47 31 55 - delesne.isabelle@orange.fr

**MlleCoiff**  
SALON DE COIFFURE  
NATUREL MIXTE - VISAGISTE

06 59 55 19 29  
Espace Monaco, Z.I. La baute,  
Le Séquestre, 81990

Mlle Coiff      Mlle Coiff

**Maeline**  
photographie



## REPAS DE GALA de la Reine

### Menu

#### Entrée

Tartare de saumon et mangue  
accompagné de petites queues de  
gambas décortiquées

#### Plat

Poularde sauce périgourdine aux  
figues à l'armagnac et son gratin  
dauphinois

#### Duo de fromages

#### Dessert

Coeur fondant chocolat sur lit de  
crème anglaise

APÉRITIF, VINS  
DE GAILLAC, CAFÉ.

#### Entrée 38 €

#### RÉSERVATION

06 89 26 36 91 OU 05 63 45 19 48

## Samedi 15 février

### PRESTATIONS MUSICALES ENTRE 10H30 ET 19H

Fanfare et Majorettes « Dream team »

et « Lanceurs de Drapeaux Sbandieratori di Borgo Lorenzo »

- **10h30 & 16h30** : centre-ville;
- **15h à 16h** : maison de retraite EHPAD;
- **16h45** : Passage de la reine et ses dauphines en voiture d'époque dans les rues piétonnes (rue Verdusse, rue sainte Cécile, rue mariès, rue timbal, Place du Vigan, rue de l'Hôtel de ville)
- **18h15** : cérémonie de remise des clés de la ville d'Albi à la reine du Carnaval, par madame le maire d'Albi, dans la cour de la mairie

### 20h : SOIRÉE DE GALA DE LA REINE

salle de Pratgraussals à Albi

#### DÎNER SPECTACLE

- Les jeunes talents de quartier,  
Célia, Ilona, Hugo et Lison
- Sbandieratori di Borgo Lorenzo » (Italie)
  - Fanfare et Majorettes « Dream team » (Pologne)
  - Le cabaret « Les oiseaux de nuit »



## UN CARNAVAL EN TOUTE SÉCURITÉ

C'est une préoccupation permanente des organisateurs et des pouvoirs publics, pour une manifestation de masse telle que le carnaval, qui installe sur tout le parcours ses équipes de filtrages et de sécurité pour empêcher tout flux d'automobiles dans le défilé. Le contexte actuel conduit à un renforcement des consignes et des conditions de sécurité. Afin d'éviter la mise en fourrière, le stationnement de tous les véhicules est interdit sur le parcours du carnaval dès 8h du matin les 16 et 23 février





# cubevents®

Le partenaire de vos évènements

[www.cubevents.fr](http://www.cubevents.fr)

[contact@cubevents.fr](mailto:contact@cubevents.fr) | 05 63 81 00 95



## Location Matériel de Réception

20 rue de Mélaudie 81990 Le Sequestre

39 rue Paule Raymondis 31200 Toulouse

05 63 81 00 95 / 05 63 81 00 99



## TOUTE UNE EQUIPE AU SERVICE VOTRE EVENEMENT

Les Avantages de l'Hôtellerie...



Les Bienfaits du Plein Air



Camping Yelloh Village Lous Seurrots  
606 Avenue de l'Océan,  
40170 Contis Plage



05 58 42 85 82  
[www.lous-seurrots.com](http://www.lous-seurrots.com)  
[info@seurrots.com](mailto:info@seurrots.com)

# Dimanche 16 février



**Fanfare majorette dream team**  
(Pologne)



**Lanceurs drapeaux italiens**  
**Sbandieratori di Castiglion Fiorentino**  
(Italie)



**Batterie fanfare Casseneuil**  
(Casseneuil - 47)



**Balucada les Percus Fadas**  
(Anglet - 64)



**Les Méduses**  
(Saint-Nicolas de Lagrave 82)



**Ori Mahoi**  
(Castres - 81)



**Balucada Blocodaqui**  
(Toulouse - 31)



**Cie les Vaguabondes**  
(Toulouse - 31)



**Only Stars**  
(Lescure d'Albigeois - 31)



**Balucada Miusto**  
(Mjc albi - 81)



**Etoiles Émeraudes**  
(Cagnac-Les-Mines 81)



**Banda La Clau**  
(Toulouse 31)

## Grands défilés de chars

**11h à 12h:**

Présentation des musiques dans les quartiers :  
Centre-ville, Breuil-Mazicou, le Maranel, Cantepau

**À partir de 14h30**

Défilé des chars en musique avec fun radio

**GRADINS DISPONIBLES DEVANT  
LE GRAND THÉÂTRE SUR RÉSERVATION  
05 63 45 19 48 - 5€ LA PLACE**



**PHARMACIE  
DE GARDE**

**Dimanche 16 février**

Pharmacie roques  
avenue Albert Thomas

**Dimanche 23 février**

Pharmacie de Lapanouse  
Place de la Marne



**Street Ladies 1**  
(Albi 81)

# Dimanche 23 février



**Fanfare et majorettes Liviana**  
(Slovaquie)



**Balucada Samba Mio**  
(Millau - 12)



**Banda Los Tchaopinos**  
(Labruguière - 81)



**Meu brasil**  
(Toulouse - 31)



**Banda los Soupaeros**  
(Toulouse - 31)



**Diane Rouergate**  
(Toulouse - 31)



**Batucada Sonbarri**  
(Espagne)



**Peaux Rouge Beteria**  
(Fenouillet - 31)



**Txaranga Trastok'its Street Band**



**Les Olympes de Salies**  
(Salies - 81)

## Grands défilés de chars

**11h à 12h :**

Présentation des musiques  
dans les quartiers :  
Centre-ville, La Renaudié, Veyrière

**À partir de 14h30**

Défilé des chars en musique

GRADINS DISPONIBLES DEVANT  
LE GRAND THÉÂTRE SUR RÉSERVATION  
05 63 45 19 48 - 5€ LA PLACE



**Cie Demonis Del Ter**  
(Espagne)





## 2/ Le roi fainéant

Char animé par l'Association Albi-country

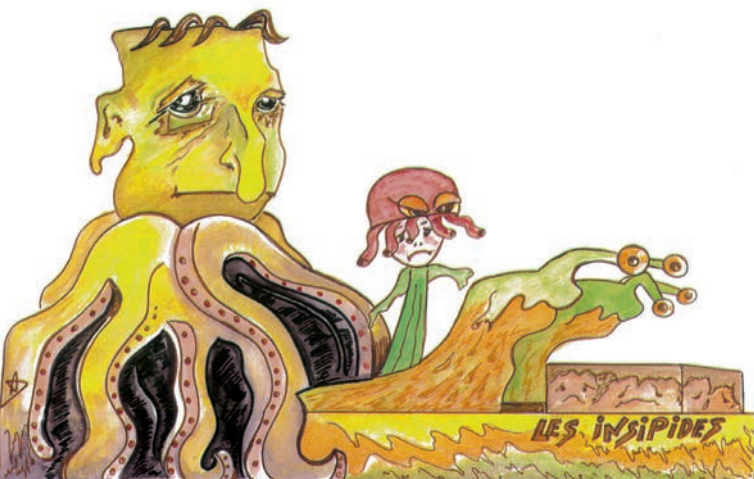
De tout temps, très qualifié pour l'accès au pouvoir et quelques soient les systèmes de gouvernance, le Roi fainéant demeure avec son poil dans la main



## 3/ Les exécrables

Char animé par les Associations de quartiers de Cantepau

ans Foi ni loi et même sans cervelle, les exécrables non seulement empoisonnent, réduite à néant tout autour d'eux.



## 5/ Les insipides

Char animé par l'Association Sportive et Culturelle des Portugais d'Albi

Fades, tout mou, gluants et sans aucune empathie, les insipides noient leur proie dans le brouillard... Ne pas les fréquenter.



## 6/ Le bal des faux cula

Char animé par l'Association de Quartier Bellevue - St Salvador

Rembourrer le popotin pour séduire et changer de masque à chaque occasion  
Le bal des « faux-culs » est ouvert avec le menuet des babouïns...



## 9/ Les girouettes

Char animé par l'Association de Quartier Breuil Mazicou & AEP 81

Élégantes elles décorent les clochers... Mais versatiles, leurs opinions vont et viennent selon le vent. Réglos s'abstenir !



## 10/ Reines de la gentillesse

Noblesse de l'âne, nos reines en compagnie du prince simplet, valorise la gentillesse et nous inonde de ses bienfaits

-Happy end-



**Camille VIDAL**  
**05 63 46 14 84**  
**ou 06 03 24 89 00**



*Voiture de prestige*

**Bar - Restaurant** *En Aveyron,*

**L'Atelier**

*9 Route du Moulin*  
*12320 St Cyprien sur Dourdou*  
*05.65.59.16.67*



*Ludo et Quentin vous accueillent à leur Table*  
*120 couverts repas de groupe*  
*salle événementielle 100 places*  
*toutes soirées privées*

*Partenaire de coeur avec*  
*Carnaval d'Albi*

**Carnaval d'Albi** 

**pour les 16 et 23 février**

**LE PLUS GRAND CARNAVAL DU SUD OUEST**

- Des Carnavaliers (*Salariés de l'association*)
- 200 sponsors (*Locaux, régionaux et nationaux*)
- 1 Parcours de 2 200 Kms
- 15 Chars (*Soit 12 000 heures de travail*)
- 1 000 Participants (*Musiques, bénévoles du Grand Albigeois dont 15 Associations participantes, saltimbanques, ...*)

**NE SEMAINE CARNAVALESQUE RÉGIONALE**

- 190 Attractions foraines
- Plus de 120 000 spectateurs

Rendez-vous au Grand Théâtre des Cordeliers et profitez de sa position stratégique pour apprécier le défilé des chars. Lieu convivial et aménagé pour l'occasion où vous pourrez profiter d'un buffet gourmand, d'animations pour petits et grands, de l'exposition photo et bien entendu de l'accès à la tribune assise VIP!

<b>Formule INDIVIDUELLE</b> <ul style="list-style-type: none"> <li>• Entrée VIP</li> <li>• Accès Tribune Extérieure</li> </ul>	<b>15€/ PERS.</b>	<b>Formule PARTENAIRE</b> <ul style="list-style-type: none"> <li>• Accès Tribune Extérieure</li> <li>• Entrées VIP</li> <li>• Projection de votre Pub sur écran géant</li> </ul>	<b>À partir de 150€</b>
--	-----------------------	--	-----------------------------

Pour toute information et personnalisation : 06 08 42 38 27  
 Règlement à libeller à l'ordre : Carnaval d'Albi. A retourner à l'adresse :  
 7 Rue Antoine Lavoisier 81000 Albi avant le 17 février 2018

---

Nom : ..... Prénom : .....

Téléphone : ..... Mail : .....

Formule Individuelle : ..... x 15€ = .....

Pour une Formule partenaire contacter le 06 08 42 38 27.



# LES JEUDIS APÉRO VIGNERONS



*Ouvert à tout le monde,  
tout au long de l'année !*

9 JANVIER	DOMAINE LABARTHE
16 JANVIER	DOMAINE DES CAHUS
23 JANVIER	DOMAINE DE LA PETITE TUILE
30 JANVIER	DOMAINE DUFFAU
6 FÉVRIER	DOMAINE MAS PIGNOU
13 FÉVRIER	WHISKY-TRUFFE DISTILERIE CASTAN DOMAINE LAGARDELLE
20 FÉVRIER	DOMAINE BARREAU
27 FÉVRIER	DOMAINE DE LONG PECH
5 MARS	DOMAINE LA CAMBA TORTA
12 MARS	DOMAINE AL COUDERC
19 MARS	DOMAINE LAUBAREL
26 MARS	DOMAINE LES PETITS JARDINS

*Spécial menu  
truffe et vin*

À PARTIR  
DE 19H00

*Vins de Gaillac  
& du Tarn*

*100% Vignerons  
Indépendants*

TABLE D'HÔTES  
DU VIGNERON  
SUR RÉSERVATION À 20H30



L'ESPRIT  
**KOKOTTE**

RESTAURANT  
KOKOTTES • PLANCHA • BAR À VINS

POSSIBILITÉ D'ACHAT DE VIN À PRIX DOMAINE  
BOUTEILLE • CARTON

IBIS STYLES ALBI CENTRE  
LE THEATRO  
48 place Jean Jaurés - 81000 ALBI  
Tél. 05 63 43 20 20  
H9887@accor.com



## Mercredi 19 février

### LA JOURNÉE DES ENFANTS

- **13h30** : rassemblement sur la place du Vigan ;
- **14h** : départ de la parade en musique dans les rues piétonnes du centre ville, retour sur la place du Vigan accompagnée par les majorettes Street Ladies avec Oscar
- **15h** : avec le spectacle d'**HAPPY EVENT'S**. En rendez-vous pour petits et grands pour prendre la tête... mais de plaisir ;
- **15h45** : jugement du roi ;
- **16h** : préparation, dégustation de la crêpe géante et des crêpes offerte par la ville d'Albi.

## HAPPY EVENTS



Agence événementielle pour enfants

Anniversaires • Spectacles  
Mascottes • Mariages  
Arbres de Noël • Animations magasins

[www.happyevents.fr](http://www.happyevents.fr)  
06 46 78 26 62

f @happysud    i #happyeventsGS

### Hauts les masques : les vitrines en carnaval

Un concours de masques ouvert aux écoles d'Albi (12 écoles participantes) . Le masque avec la danse sont la base du carnaval ! Une initiative de la Mairie d'Albi, Orchestrée par Daniel Gaudefroy conseiller municipal délégué du carnaval, à laquelle l'Association du Carnaval d'Albi s'est associée avec enthousiasme et qui vient compléter son opération Carnaval à cœur ouvert de visites des ateliers par les scolaires. Les masques ont été remis aux écoles. Les enfants et leurs animateurs ont travaillé depuis novembre à leurs décorations (150 masques). On retrouvera Diablotin, Diablotine, Colombin, Colombine, les Pierrots et tous les personnages de l'univers carnavalesques, ceux de Venise, Viareggio, Nice, Dunkerque et Albi. Il seront exposés dans les vitrines des commerces par le Carnaval mi février. Une implication de plus pour les commerçants des vitrines d'Albi

# SOIRÉE CARNAVAL

**SAMEDI 8  
FÉVRIER 20H30**

**À GRAUHLET  
MÉGISSERIE DE LA MAYSSOL  
43, RUE COLONEL NAUDY**

**25€\***

**Apéritif de bienvenue,  
entrée, plat, dessert  
\*hors boissons**

**RÉSERVATION : 07 83 47 76 38  
Avant le 2 février**

**SOIRÉE COSTUMÉE**

[.carnaval-albi.com](http://.carnaval-albi.com)



LA DÉPÊCHE



# Hertz®

Franchisé indépendant

**Albi**  
05 63 60 89 89

**Castres**  
05 63 72 82 21

## Location de Véhicules



**Remise SPECIAL COS en agence\***

Devis gratuit sur simple demande  
[hertz.albi81@orange.fr](mailto:hertz.albi81@orange.fr)

\*Sur présentation de la carte COS. Voir conditions en agence.

Albi - Concession PEUGEOT  
15, rue Jacques Monod  
81000 ALBI

Castres - Concession OPEL  
ZI du Siala - Route de Mazamet  
81100 CASTRES



## La compagnie Pois de MASCOTTES

# zig PARK

UNIQUE PARC  
DE LOISIRS AVEC



**LASER GAME**



**TRAMPOLINE PARK**



**KID PARK**

51 Rue Isaac Newton - 81000 Albi | 05 63 55 22 90 | [www.zigpark.com](https://www.zigpark.com) | [Facebook](https://www.facebook.com/zigpark) | [Instagram](https://www.instagram.com/zigpark) | [zig\\_park](https://www.zigpark.com)



**Achetez et offrez  
des tickets!**

**Tenter sa chance, c'est peut-être gagner.  
TIRAGE LE 27 FEVRIER À 19H  
AU SIÈGE DU CARNAVAL D'ALBI**

**Le  
billet  
est à 1€  
seulement**



**À GAGNER :**

- › **1 voyage** ‹  
pour deux personnes pour  
une destination au soleil. (valeur 1500€)
- › **1 Vol en montgolfière** ‹
- › **1 Barbecue en dur** ‹
- › **1 Tablette tactile** ‹
- › **1 Bon d'achat** ‹  
M.Meuble (valeur 350€)
- › **1 Bon d'achat** ‹  
En bijouterie BEC (valeur 250€)
- › **1 Téléviseur** ‹
- › **2 Bons d'achats** ‹  
Intermarché

*La tombola est une aide financière directe et indispensable à la réussite de fête. Achetez et offrez des billets de la tombola de Carnaval on en trouve dans les commerces et auprès de nos vendeur, notamment lors des défilés.*

## CARAVANE PUBLICITAIRE

Depuis le millinaire dernier, le défilé du Carnaval d'Albi débute par une caravane publicitaire. Celle-ci est animée chaque année par des partenaires assidus et ce quelque soit la météo. Nous les remercions pour leur fidélité et leur générosité. Cette année, un nouveau partenaire rejoint l'équipe : Ets Leclerc, Cave de la Labastide de Levis, Circuit d'Albi, Association Aubade du Bon Sauveur, Sport du Grand Albigeois. C'est le char Mc DONALDS.



## ASSOCIATION AUBADE ALBIGEOISE DU BON SAUVEUR

Pour la 8<sup>e</sup> année le service des thérapies médiatisées prépare activement le char du carnaval d'Albi 2020, dont le thème est L'île au trésor. Le char défilera devant des milliers de badauds. Les patients encadrés par des infirmiers du service des thérapies médiatisées prouvent une fois de plus la grande inventivité des patients.

*Spécialiste de vos événements*  
**Les Douceurs d'Albert Thomas**  
*font de votre dessert un moment inoubliable pour vous et vos convives.*  
*Pièces en choux nougatine, Buffet dessert, Wedding cake, du plus simple au plus original, Dragées sur mesure, Candy bar, Buffet apéritif, notre équipe est à vos côtés pour tous vos événements*

Artisan pâtissier

100 av. Albert Thomas - 81000 Albi | 05 63 60 24 64 / 06 29 19 15 64  
 Lien internet : [www.patisserie-mariage-albi.fr](http://www.patisserie-mariage-albi.fr)

  
**albisia**  
 Pépinière d'entreprises  
 05 63 48 14 20  
[www.albisia.fr](http://www.albisia.fr)

**WORKSPACE**  
 ⇒ Espace de travail dédié  
 ⇒ Accompagnement individuel du projet  
 ⇒ Solution d'accueil personnalisée  
 ⇒ Développement

**nouveau**

  
**AUTOVISION**  
 CONTRÔLE TECHNIQUE AUTOMOBILE

Avec ou sans RDV  
**05.63.77.65.56**

3, rue Jacques Monod  
 Face Clinique Toulouse Lautrec  
 81000 ALBI

**- 15€**

**SUR VOTRE PROCHAIN CONTRÔLE TECHNIQUE**

[www.autovision.fr](http://www.autovision.fr)

**POINT FORT FICHET**  
 Vous êtes sûrs de nous.

  
 Fichet-Bauche  
 Révendeur agréé de matériel de sécurité

Jean-Michel ANDRE

**ALBI EXPRESS SERRURERIE**  
 69, av. François Verdier  
 81000 ALBI

Fax : 05 63 49 76 94  
 Mail : [aes81@live.fr](mailto:aes81@live.fr)  
 ☎ 05.63.49.77.49

- Serrure de sécurité
- Porte blindée
- Coffre-fort
- Alarme
- DEPANNAGES
- Ouverture de portes
- Protection vol
- Service clés

**GERMA PATRICK EURL**  
 Désamiantage, Bardage, Couverture

ZA les Pessageries 81150 SAINTE CROIX  
 Téléphone : 05 63 60 63 01  
 Télécopie : 05 63 60 16 28  
 Messagerie : [germa-patric-eurl@wanadoo.fr](mailto:germa-patric-eurl@wanadoo.fr)



  
**ADLTP**  
 LEVAGE | TRANSPORT | DEPANNAGE PL | MANUTENTION

Tél. 05 63 45 20 66 | Fax 05 63 45 43 84 | [adltp@orange.fr](mailto:adltp@orange.fr)  
 Z.I. de Monplaisir | 81000 ALBI

**Promocash**  
 SARL SAM DISTRIBUTION  
 Rue Isaac Newton - Z. I. Montplaisir  
**81000 ALBI**  
 Tél. : 05 63 48 62 10

  
**LE CHIEN ROUGE**

**CARROSSERIE ROUX-VLC**  
 Toutes assurances  
 libre choix du réparateur

Tolerie Peinture  
 Pare-Brise

81150 CASTELNAU DE LEVIS  
 Tel:05.63.60.55.30 [www.roux-carrosserie81.fr](http://www.roux-carrosserie81.fr)

**MY V&B**  
 VINS ET BIÈRES  
**CAVE & BAR**  
 VINS / BIÈRES / WHISKIES / SPIRITUEUX  
 ALBI ESCURE

**TIREUSE PRESSION**  
 LOCATION POUR ÉVÉNEMENTS

**PARTAGEUR DE BONS MOMENTS**

  
**Bijouterie BEC**  
 9, RUE MARIES  
 81000 ALBI  
 05 63 54 17 21  
[www.bijouterie-bec.com](http://www.bijouterie-bec.com)

**Le Tarn libre**  
 Le journal du Tarn Fondé en 1835

  
**Fournials**  
 MOTOCULTURE  
 votre matériel de jardin

www.fournialsmotoculture.fr

un spécialiste à votre écoute!

POUR LE PARTICULIER ET LE PROFESSIONNEL

**la mie CÂLINE**  
 ATELIER « PAINS & RESTAURATION »

  
**ami cuisines**  
 179 Av. F. Verdier ALBI  
 05 63 76 80 66

  
**matha immobilier**  
 LOCATION ET GESTION

Commerçants, entrepreneurs, professions libérales, vos locaux à louer à vos mesures!

40, rue Jean le Rond d'Alembert [fex@matha-immobilier.com](mailto:fex@matha-immobilier.com)  
 81000 Albi **05 63 78 22 00**



Au départ  
d'Albi,  
Cordes sur Ciel,  
Gaillac,  
Lautrec,  
Lavaur...

*Une idée cadeau originale...*

*Un rêve d'enfant...*

*Devenez passager du vent...*

[www.atmosphair-montgolfieres.fr](http://www.atmosphair-montgolfieres.fr)

05 63 54 25 90 – 07 86 45 59 95

87 chemin de Caynac – 81000 ALBI



Francis **BOMPART**  
Energie renouvelable - Géothermie - Aérothermie  
Chauffe-eau solaire / chauffage toutes énergies  
Plomberie / sanitaire  
06.81.92.12.69 / 05.63.38.18.05  
2, chemin de Beltrep - 81990 Puygouzon  
[Francis.bompарт@wanadoo.fr](mailto:Francis.bompарт@wanadoo.fr)  
Siret : 447 653 569 00015 - intracom : fr 84447653569

**ALBI**  
**La Halte**  
BRASSERIE  
Ouvert  
Lundi à Jeudi de 7h à 18h  
Vendredi de 7h à 24h  
Week-end Ferme  
05 63 54 58 61  
18 place Jean Jaurès 81000 ALBI

**Codelec**  
EURL Codelec  
Cunha Christophe  
19, Chemin de Falcou  
81990 Cambon d'Albi  
Port. : 06 63 81 11 93  
[codelec81@gmail.com](mailto:codelec81@gmail.com)  
ÉLECTRICITÉ GÉNÉRALE  
ANTENNE DÉPANNAGE  
CLIMATISATION ALARME

**MECA 6**  
PIECES AUTO  
FOURNITURES INDUSTRIELLES  
EQUIPEMENT DE GARAGE  
ATELIER HYDRAULIQUE  
PEINTURE  
SAV  
ALBI - CARMAUX  
GAILLAC  
CASTRES - LAVAUR

# Intermarché

S U P E R

ALBI - LE SEQUESTRE

Ouvert de 8h45 à 19h30 non-stop du lundi au samedi

TOUS LES JOURS LES PRIX BAS ET L'ACCUEIL EN +

## Jean-Luc Cavailles



### PEINTURE - DECORATION

ISOLATION PAR L'EXTERIEUR - RAVALEMENT DE FACADES - REVETEMENTS SOLS ET MURS

jeanlucavailles@gmail.com

11, ROUTE  
DE TERSSAC  
81000 ALBI

05 63 45 22 99

06 11 17 08 89



## GRAND CAFÉ - LE PONTIÉ

Brasserie - Pizzeria

Place du Vigan

Tél. 05 63 54 16 34

Résidence  
**Rodin**

POINT IMMO  
JACQUES PASTUREL  
PROFESSIONNEL DEPUIS 1992

ALBI



TVA à taux réduit et exonération de taxe foncière sur 15 ans possibles sous conditions...

3, Rue des Cordeliers 81000 ALBI - 05 63 38 04 04 - WWW.POINT-IMMO-ALBI.COM

PROFESSIONNELS

PARTICULIERS

RÉCUPÉRATION  
MÉTAUX  
**ÀTOUT-FER**  
PRODUITS  
MÉTALLURGIQUES

WWW.ATOUT-FER.FR - 05 63 45 38 57

ROUTE DES AVALATS - 81660 SAINT-JUERY  
MAIL : CONTACT@ATOUT-FER.FR

**100%** radio



[www.centpourcent.com](http://www.centpourcent.com)

***LES TUBES & L'INFO***

**▶ ALBI 89.8**



**SARL BERNAD & Fils** • Groupe Unifrance  
**PECHE - CHASSE - LOISIRS 81**  
 154, route de la Drèche  
 81000 ALBI  
**05 63 60 99 85**  
 www.aveyronpechechasseloisirs.com

**OUVERT 6/7 J**  
 Lundi : 9h-12h / 14h-19h  
 Mardi au samedi : 8h30-12h / 14h-19h

850 m<sup>2</sup>

**Maçonnerie Générale**  
 67, Route Vieille de Montplaisir  
 81990 CUNAC  
 Tel: 05 63 55 12 17  
 sari-cabanel@wanadoo.fr

**SARL CABANEL**

**ACF CHAPPERT**  
 Froid - Climatisation  
 Ventilation - Chauffage

**Spécialiste pompe à chaleur**

9, rue Jacques Monod  
 ZI Val de Caussels - 81000 ALBI  
 05 63 47 11 88  
 acfchappert@orange.fr

**SOREP**  
 FOURNITURES BUREAU / SCOLAIRE  
 CONSOMMABLES INFORMATIQUES / MOBILIER  
 IMPRIMERIE OFFSET / NUMÉRIQUE  
 MARQUAGE VÉHICULES SIGNALÉTIQUES / ENSEIGNES

Tél. 05 63 49 46 60  
 7, Boulevard Lacombe, Albi | [www.sorepalbi.fr](http://www.sorepalbi.fr)

**La Part des Anges**  
 Restaurant • Bar

Grand Théâtre d'Albi  
 Rue des Cordeliers  
 81600 Albi  
 05.63.49.77.81.  
 lapartdesangesalbi@gmail.com  
 lapartdesangesalbi.fr

**MON BOUCHER CHARCUTIER  
 TRAITEUR EN LIGNE**

**TARN VIANDE**

RETRAIT BOUTIQUE LE DRIVE  
 AU CHOIX  
 COMMANDEZ SUR INTERNET [tarnviande.fr](http://tarnviande.fr)  
 Tél : 05 63 46 21 17

Retrouvez nos plats cuisinés du jour sur [www.facebook.com/tarnviande/](http://www.facebook.com/tarnviande/)

**ALBI STÉPHANE PLOMBERIE**  
 Sanitaire Zinguerie EURL  
 Chauffage Climatisation Ramonage  
**Installation - Dépannage**  
 09 53 87 54 66 - 06 43 68 84 81  
 100 Route de Fauch - 81000 Albi

**AGRI-MODERNE**  
 www.agrimoderne.com

246 avenue Albert Thomas  
 81 000 ALBI  
 Tél : 05.63.60.77.87  
 Fax : 05.63.60.50.83

Vente de matériel agricole  
 Concessionnaire CLAAS

**MAISON ROUSTIT**

**PLATS CUISINÉS  
 TRAITEUR**

ZA du DOLMEN 81250 ALBAN  
 TÉL : 05 63 79 20 25  
 accueil@maison-roustit.com  
 www.maison-roustit.com

**AMG AUDIO**

VENTE - INSTALLATION - LOCATION - PRESTATION  
 SON - ECLAIRAGE - VIDEO

30 Impasse Einstein  
 ZA - Ranteil 81000 ALBI  
 05 63 46 14 59  
 www.amgaudio.com

**ISEK** **univert** **Husqvarna**

**JARDINAGE 81**  
 117 Avenue Jean Jaurès  
 81160 SAINT JUERY  
 Tel: 05 63 45 21 44  
 circuit81@wanadoo.fr

**JARDINAGE SUD**  
 Espace rocade  
 Rue Cécile Mullens  
 81100 CASTRES  
 Tel: 05 63 71 27 47

**ITHOUY**  
 LE SPÉCIALISTE DE LA VAISSELLE JETABLE ET DES PRODUITS DE NETTOYAGE

RETROUVEZ NOUS  
 Albi - Puygouzon  
 2, rue Gustave Eiffel  
 ZA Garbon  
 05 63 78 88 20

**Selectour** **ALBI VOYAGE**  
*Ça vous fera des vacances !*

21 avenue Gambetta - 81000 Albi  
 Tél. 05 63 49 46 56  
 albi-voyage@selectourafat.com - www.albivoyage.com

**Pyro Féerie**  
 SPECTACLES PYROTECHNIQUES  
 Lionel Calvayrac  
 Artificier

Ateliers - Le Banquet 81490 Saint Salvy de la Balme  
 Tel/Fax : 05 63 35 05 36  
 Port: 06 23 12 82 70  
 www.pyrofeerie.fr

**SARL GARAGE REY** **DACIA**

Ventes véhicules Neuf et occasion  
 Entretien Toutes marques  
 9 Boulevard Lacombe  
 81000 ALBI  
**AGENT RENAULT** ☎ : 05.63.54.19.78 - Fax : 05.63.54.87.85

Structures en bonbon sur-mesure, candy bars, vente de bonbon en vrac...

**Candy Paradise**

Tél.: 07.87.13.88.78  
 www.candyparadise.fr

**Croc'citan**  
 Sandwicherie Paysanne

Produits fermiers du Tarn, frais et faits maison  
 Épicerie - Restauration sur place, à emporter ou en livraison  
 6 place Lapérouse - 81000 ALBI - 09.81.13.06.32

**Frédéric LALLÉE**  
**ARTISAN CUISINISTE**

Le Grand Chemin  
 81190  
 SAINTE-GEMME  
 06 14 72 06 65

VENDS ET POSE  
 CUISINE, BAIN, DRESSING, PARQUETS...

# Merci aux associations !

**CHAR DU SPORT** Char animé par

## **Le Quinze Albigeois, Albi Judo club Budokan centre c d arts martiaux et l'association Albi Vélo Sport**

Le Quinze Albigeois remercie le Carnaval d'Albi de la confiance accordée pour la construction du char du «Sport». Pour cette première édition, quatre associations sportives et les élèves du collège Jean Jaures d'Albi animeront ce char durant les deux défilés.

L'association Albi Judo club a été fondée en 2018 à Albi, et a pour objet la pratique du judo. Elle est affilié à la fédération française du judo, jupitsu, kendo et disciplines associées (FFJDA). AJC accueille les albigois dès 3 ans. Tél : Stéphane Bega - 06 20 83 64 09.

Albi depuis 1950. Judo à partir de trois ans, jiu-jitsu, karaté, krav maga, motricité de 0 à 4 ans, maintient d'autonomie seniors à partir de 60 ans. Ouvert tous les jours. Budokan. free.fr. 0671629542. 500 m2 de tatamis. Parking privé. Tarif familles. Budokan l'esprit d'équipe.

Albi Vélo Sport, c'est une réunion de passionnés de la Petite Reine et de la transmission. Transmission de la passion par la chaîne qui part des anciens et descend vers les pignons des plus jeunes. Sur Albi, l'association signe l'histoire du vélo en arpentant les routes du Tarn et de France. Elle traverse le pays avec l'assurance d'un Lilliam Calmejane ou la passion d'un Stéphane Poulhies. Club formateur, elle assure six manifestations par an.

**1/ RIRE ET DERIZION** Char animé par

## **les Majorettes Street Ladies et les Mahorais d'ALBI**

Le groupe grandit et se structure, cette année, les filles sont encadrées par 4 coaches Manon, Mélanie, Laura, Olivier avec l'aide précieuse et discrète de Sandrine que l'on remercie pour son investissement dans la progression du club. Nos 50 Majorettes défilent avec la Fanfare. Elles ouvriront le carnaval 2019 avec leurs plus jolis sourires et représenteront ainsi les couleurs de la ville.

L'association des Mahorais d'ALBI est créée le 26/02/2001, elle a pour but d'aider les élèves mahorais qui sont adhérents, organise aussi des manifestations culturelles tropicales, faire découvrir la culture mahoraise dans le Tarn et renforcer la relation des mahorais. Cette année ça va faire 18 ans qu'on participe au carnaval d'Albi (Carnaval d'ALBI qui fait parti des meilleurs). Tous les ans on participe au carnaval avec beaucoup de plaisir et d'enthousiasme de vivre ces journées riches en couleurs. Tous nos activités de la saison se passent à la maison de quartier de cantepau (réunions, les répétition de danse... etc).

**2/ LE ROI FAINEANT** Char animé par

## **l'association Alby Country Lescure**

Alby Country Lescure existe depuis 15 ans et accueille danseurs et danseuses de tous âges dans une ambiance chaleureuse, décontractée et pleine de bonne humeur. Des cours de danse country leur sont proposés le lundi de 20h15 à 21h45 (niveau moyen) et le mercredi de 20h45 à 22h15 (niveau confirmé) à Lescure et le mardi de 19h à 20h30 (niveau débutant) à la Salle de Ranteil à Albi. Alby Country Lescure c'est aussi un groupe d'une douzaine de danseurs qui animera vos soirées, fêtes de village... et vous offrira un spectacle dynamique et de qualité. Pour tout renseignement, contactez Isabelle au 06 73 07 45 40.

**3/ LES EXÉCRABLES** Char animé par

## **l'association de quartier Albigeois de Cantepau**

Le comité de quartier de Cantepau s'investit depuis sa longue carrière (1999) dans l'association du défilé du Carnaval d'Albi. Après Mme Lau et Mme Boudin, nos précédentes présidentes que nous remercions encore pour leur grand dévouement, la nouvelle équipe, avec ses couturières et ses petites mains, confectionne leurs costumes fait parfois de récupération.

Virginie et ses bénévoles sont fiers de continuer à participer au 64<sup>e</sup> Carnaval d'Albi.

**4/ EXTRA-OPTIMISTES ET RABAT-JOIES** Char animé par

## **Les Beaux Gosses Amateurs de Festochs de Lescure-d'Albigeois et Magickop Volley-Ball du Tarn**

Les Beaux Gosses amateurs de Festochs est une association festive et ou aucun membre ne se prend la tête.

Née après l'arrêt du Comité des Fêtes elle continue à animer un char du carnaval depuis l'an 2000. Fier de 25 éléments elle aide aussi certaines associations du village comme le carnaval Bon Carnaval à toutes et à tous.

Magickop Volley-Ball du Tarn

Créée en 1979, plusieurs amis et amies aimant le volley ont voulu au delà des stades faire connaître la discipline du volley. Les prochains match N2 féminine : 1 Mars VBA/Pradetan 15 h au Cosec. Le 8 Mars Puygouzon/VBA à la Cayrie à 16 h. Le 29 Mars 15 h au Cosec VBA/Mauguio et Puygouzon/Lattes La Cayrie 15 h. Le 19 Avril 15 h au Cosec VBA/Cannes et Puygouzon/Monaco La Cayrie 16 h. Le 3 Mai 15 h au Cosec VBA/Gruissan et le 2 Mai Puygouzon/Hyeres La Cayrie 20 h 30. Le 17 Mai 15 h au Cosec VBA/Le Cannet et Puygouzon/Union La Cayrie 15 h. Mais aussi Albi accueille cette année l'équipe de FRANCE 2024 qui joue en PRO A féminine au Cosec le 22 Février 17 h contre Béziers. le 7 Mars au Cosec à 17 h contre Mulhouse. Et le 28 Mars au Cosec à 20 h contre Cannes. Alors bon carnaval à tous et toutes.

**5/ LES INSIPIDES** Char animé par

## **l'Association sportive et culturelle des Portugais d'Albi**

Ce sont plus de 40 années d'existence... plus de 60 adhérents, 40 joueurs, 20 dirigeants. L'Association, c'est la culture Portugaise par les marches populaires de Saint Antoine, des cours de langue, le football à 11, le Futsal au plus haut niveau régional et une affiliation mondiale avec le Sporting Club du Portugal. Ambassadeur n° 277 du Patrimoine Unesco Albigeois.

**6/ LE BAL DES FAUX CULS** Char animé par

## **l'association de quartier Quartier Bellevue St Salvadou**

Notre association créée en 2004 s'est fortement développée en incluant depuis plus d'un an 3 nouvelles rues qui n'étaient concernées par aucune association. A ce jour 380 flyers sont distribués et comptent environ 140 adhérents. L'association continue à développer son esprit associatif en faisant participer un maximum d'habitants de notre quartier. Nous continuons de proposer des activités ludiques et sportives (dances, rando, etc.). L'année 2019 fût le retour du repas de quartier avec 65 participants autour d'un aligo. Le cocktail dinatoire offert lors de l'assemblée générale permet un échange productif très apprécié. Et surtout un fort investissement et un moment

fort que reste le carnaval pour lequel les ateliers couture démarrés depuis octobre et une chorégraphie répondent au thème choisi. Cette année « le bal des faux culs » ou vous pourrez admirer les magnifiques costumes de «marquises et marquises » et danser à nos côtés. Nous vous invitons à venir nous rejoindre à l'association et surtout pour défiler à nos côtés lors du défilé. Merci et bonne fin d'année, à bientôt.

**7/ LES MANIPULATEURS** Char animé par

## **l'association de Quartier Albigeois de la Renaudié La Viscose**

Participant à la vie sociale, sportive, culturelle et économique, le Comité de la Renaudié -plus de 500 adhérents, 15 activités animées par des bénévoles. Le comité a participé à de nombreuses animations et festivités tout au long de l'année. Les temps forts sont le carnaval d'Albi et la fête du 1<sup>er</sup> mai qui mobilisent de nombreux bénévoles disposés à faire de ces fêtes un événement réjouissant et convivial.

**8/ LES ÉGOCENTRIQUES** Char animé par l'association

## **Handball Club Albigeois**

Fort de ses 360 adhérents (+35 % en 5 ans !), le Handball Club Albigeois est le 1<sup>er</sup> club de sport en salle de l'Albigeois en nombre de licenciés. Nous mettons tout en œuvre pour permettre au plus grand nombre de pratiquer notre sport : avec l'appui de nos 30 entraîneurs, nous accueillons aussi bien les enfants de 3 ans que les plus âgés d'entre nous et comptons, depuis la saison dernière, une section sport adapté. De plus, 18 équipes portent fièrement les couleurs de notre ville dans les championnats départementaux ou régionaux. Bien évidemment, nous n'oublions pas l'esprit festif : soirées club, rencontres conviviales autour d'un événement sportif ou autre... et le Carnaval bien-sûr.

**9/ LES GIROULETTES** Char animé par

## **l'association de quartier Albigeois du Breuil Mazicou et AEP 81**

L'association de quartier Breuil, Mazicou, les Fontanelles qui fêtera cette année ses 47 ans d'existence au saint d'un quartier de tradition, toujours fidèle à la participation du carnaval d'Albi. L'apparition de nouveaux ateliers avec la danse et la conversation occitane ainsi que les cours de hautbois. Une équipe de bénévoles actifs pour réaliser de nombreuses animations : ronde des couleurs, Veillée occitane, St Nicolas, loto d'hiver, vide grenier, chasse aux œufs et omelette géante, 4 jours de fête en juin, rando et pour terminer le feu de la St Jean. Venez nous rejoindre sur le char « les girouettes ». Tenez-vous informé en consultant notre page Facebook : Association Breuil Mazicou. L'AEP81 (l'Association pour Enfants Précoces) accompagne les familles dans leurs questionnements quotidiens sur la précocité intellectuelle en les accueillant dans les actions proposées : de discussion, de rencontre et de partage au sein des Tables Rondes, de nos permanences ou des ateliers. L'AEP81 intervient et communique sur le profil de la précocité intellectuelle auprès des écoles et d'organismes pour une meilleure compréhension et prise en compte de l'enfant et de l'ado dans sa scolarité. L'AEP81 accueille aussi l'adulte à haut potentiel au sein d'un club pour qu'il puisse partager et s'accepter avec son mode de fonctionnement.

Toutes les infos sur notre site internet : [www.aep81.fr](http://www.aep81.fr)

**10/ L'ÎLE DES BEAUTÉS** Char animé par

## **Majorettes DREAM TEAM (Pologne)**

# HomeSalons

**EURL EMMA**  
**Z.A Garban - Rue Pasteur**  
**81990 PUYGOUZON / ALBI**  
**Tél : 05 63 47 33 40**  
**sarlemma81@gmail.com**

Eurl au capital de 25 000€ - Code APE 4759 A - RC B 98 8 184  
N° Siret 420 192 387 00025 - N° TVA FR 93 420 192 387  
Crédit Agricole Nord - Midi Pyrénées

LITERIE - RELAXATION - BOUTIQUE NUIT - ACCESSOIRES...



**Site internet : [www.reponselit.com](http://www.reponselit.com)**

**EURL EMMA**

**Z.A Garban - Rue Pasteur**  
**81990 PUYGOUZON / ALBI**  
**Tél : 05 63 47 33 40**  
**sarlemma81@gmail.com**

Eurl au capital de 25 000€ - Code APE 4759 A - RC B 98 8 184  
N° Siret 420 192 387 00025 - N° TVA FR 93 420 192 387  
Crédit Agricole Nord - Midi Pyrénées



## REY DANCE

43 Bd Soult - ALBI  
05 63 47 23 61

## SPÉCIALISTE ARTICLES DE DANSE

Dépositaire : GRISHKO - SO DANCA - SANCHA- VICARD  
WEARMOI - BLOCH - INTERMEZZO - DEGAS - CAPEZIO - MERLET

E-mail [jpierrerey@yahoo.fr](mailto:jpierrerey@yahoo.fr)

festival #24  
**PAVSE GUITARE ALBI**

• DU 7 AU 12 JUILLET 2020 •

**PRATGRAUSSALS**

BLACK EYED PEAS · ANGÈLE · IGGY POP ·  
 MIKA · SUPERTRAMP'S ROGER HODGSON ·  
 CHRISTOPHE MAÉ · NISKA · FRANCIS CABREL ·  
 JETHRO TULL · CATHERINE RINGER CHANTE LES  
 RITA MTSOLKO  
 AMERICA · ALAIN SOUCHON · PHILIPPE KATERINE ·  
 TONES AND I ...

Contrôle Technique Auto

**DEKRA**



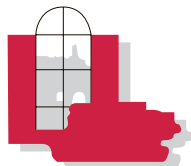
ZONE COMMERCIALE  
 CANTEPAU - ALBI  
**81000 ALBI**

**05 63 60 22 33**



REQUISTA | ROQUEFORT | ALBI | VIELMUR  
 CALMONT | MAURS | ST PAUL DES LANDES

[lacanmachinesagricoles](https://www.lacanmachinesagricoles.com)



ALBI BASTIDES  
 AU BORD DU TARN  
 MOULINS ALBIGEOIS



41 bis rue Porta - 81000 ALBI  
 Tél. 05 63 47 66 66 - Fax 05 63 46 18 40



Avenue Mendès France - ALBI - Rocade sortie n°17  
 05.63.54.35.22 [www.morinmaree.com](http://www.morinmaree.com) [f](https://www.facebook.com/morinmaree) [t](https://www.tumblr.com/morinmaree)  
 Ouvert du mardi au samedi

Vos distributeurs accessibles - 7 jours / 7 - 24h/24  
*Pour acheter quand vous voulez plats cuisinés,  
 coquillages, poisson frais, huîtres...*

sarl Jean-Pierre  
**GIMENEZ**

PRODUIT MÉTALLURGIQUES  
 RÉCUPÉRATION - FERS - TUBES - MÉTAUX  
 TÔLES - ACIERS -  
 RÉCUPÉRATION AUTOMOBILE  
 FERRAILLES ET MÉTAUX  
 PIÈCES AUTOS NEUVES ET OCCASIONS  
 VENTE DE FERS NEUFS, OCCASIONS ET DÉCLASSÉS


17, rue Roger Salengro - 81400 BLAYE-LES-MINES  
 ☎ 05 63 76 54 97

**SECURITEST** **CONTROLE TECHNIQUE**

18 RUE JACQUES MONOD- 81000 -ALBI  
 05.63.54.08.08  
 275 RUE DU ROC ZONE ALBITECH-81000-ALBI  
 05.63.54.17.27  
 ZA LA VIALETTE -81150-MARSSAC SUR TARN  
 05.63.53.26.59  
 33 AV SAINT EXUPERY-81600-GAILLAC  
 05.63.33.44.43

[RDV VIA INTERNET](http://www.securitest.fr) sur [www.securitest.fr](http://www.securitest.fr)

*(Tarifs préférentiels en fonction des créneaux horaires)*

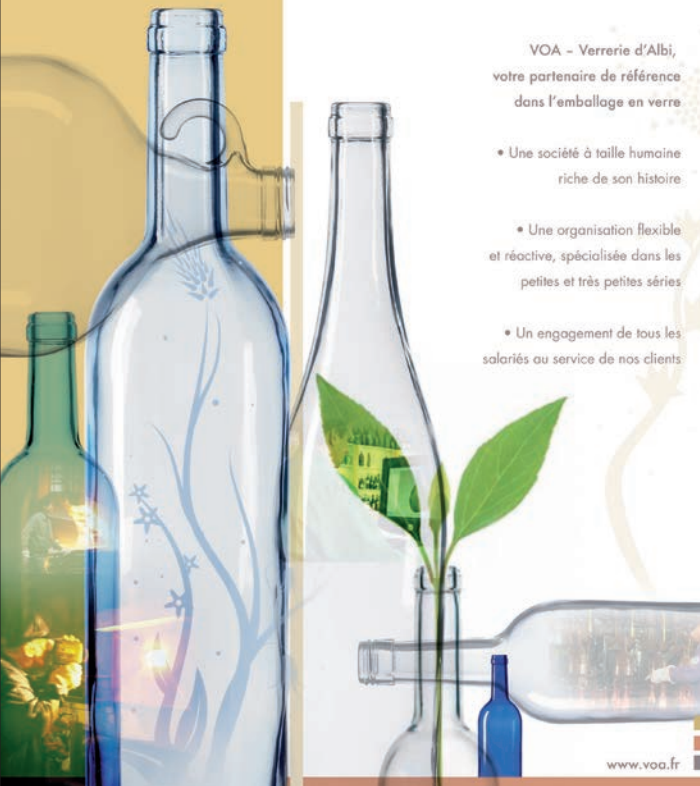


La qualité des Hommes fait la qualité du Verre

VERRERIE D'ALBI

VOA - Verrerie d'Albi, votre partenaire de référence dans l'emballage en verre

- Une société à taille humaine riche de son histoire
- Une organisation flexible et réactive, spécialisée dans les petites et très petites séries
- Un engagement de tous les salariés au service de nos clients



www.voa.fr

Véhicules Neufs et Occasions toutes marques  
Station Lavage - Atelier Mécanique - Service rapide  
Dépannage et Remorquage  
24h/24 - 7j/7



**AUTO 81**  
Albi | VENTE | RÉPARATION | LOCATION

**Rapid Pare-Brise**  
Votre visibilité, notre métier

**PARE-BRISE CHANGÉ = 100€ OFFERT\***  
\*voir conditions en point de vente

Station Service  
7j/7  
24h/24



120 - 128, av. François Verdier - 81000 ALBI  
Tél. : 05 63 54 17 34

Famille

**Balaran**  
VINS DE GAILLAC

Venez Déguster nos Vins de Gaillac  
du lundi au samedi de 9 h à 19 h - dimanche sur rendez vous  
32, route de la salamandrie - 81150 STE CROIX - FRANCE  
Tél : 05 63 56 80 52 contact@famillebalaran.com


**AUTO-ECOLE CAYZAC**

CENTRE DE FORMATION ROUTIERE  
PERMIS A 1 EURO\* (\*VOIR CONDITIONS)  
AUTO AAC  
N° AGRÈMENT 05 81 02 920

36 AVENUE JEAN JEAURES  
81160 SAINT-JUERY  
TÉL : 05 63 45 34 48




ARTISAN CHOCOLATIER  
2 rue de l'Oulmet 81000 ALBI  
Julien GAYRAUD



S.A.R.L. ACE COMPAGNY  
SOCIÉTÉ D'EXPERTISE COMPTABLE

Tél : 05 63 36 65 19  
Fax : 05 63 38 91 17

4 Place du PALAIS - 81000 ALBI  
E-mail : [ace.compagny@orange.fr](mailto:ace.compagny@orange.fr)

Comptabilité, révision des comptes  
Aide à la création d'entreprises, Business Plan  
Fiscalité professionnelle, déclarations de revenus personnels et fonciers  
Social : contrats de travail, bulletins de salaire et cotisations  
Audits et conseils

pour les PME, PMI, Professions libérales, Artisans



**VOYAGES MASSOL** *Créateur d'émotions*

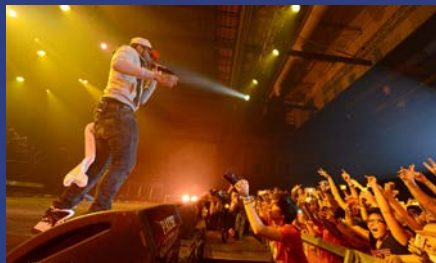
1, rue des Cordeliers  
81000 Albi  
T 05 63 38 50 14

**Agence de Voyages - Créateur d'émotions**

Voyages Massol ouvre une agence de voyages à Albi! Nous vous proposons une large gamme de voyages à travers le monde et de voyages en autocar pour les groupes et les individuels. Nous étudions également vos demandes sur mesure pour un voyage personnalisé. Dans une ambiance cosy, nous saurons vous apporter le conseil que vous attendiez pour vos futures découvertes...

[www.voyages-massol.fr](http://www.voyages-massol.fr) - [tourisme@voyages-massol.fr](mailto:tourisme@voyages-massol.fr)

> FOIRE & SALONS



9 000M2 DE SURFACE EN INTÉRIEUR

> BANQUETS, SOIRÉES DE GALA & REPAS D'ENTREPRISES



RÉPARTIS EN TROIS SURFACES MODULABLES

> CONGRÈS, RENCONTRES SPORTIVES & ASSEMBLÉES



UN EMPLACEMENT PRIVILÉGIÉ

À LA DIMENSION DE VOS ÉVÉNEMENTS

Parc des Expositions d'Albi  
81990 Le Séquestre



Tel : 05 63 49 28 40  
contact@albiexpos.fr  
Réseaux : @albiexpos

SOUS LA HALLE DU CASTELVIEL

40 brocanteurs professionnels  
Tous les samedis

**MARCHÉ AUX PUCES**

ALBI  
Tous les samedis

DE 7 H à MIDI

CAFE OFFERT  
PARKING GRATUIT

**HAROS**  
BOUCHERIE

BOUCHERIE TRAITEUR FROMAGERIE

86 bis av. Jean Jaurès, 81160 Saint-Juéry - 05.63.47.06.75



## ILS PRÉSENTENT LE CARNAVAL

Eric Laurens et  
Christian Védeilhé  
Dimanche  
16 février et 23 février



## LA VILLE D'ALBI,

PRINCIPAL PARTENAIRE DU CARNAVAL  
L'association du Carnaval tient à remercier Madame le maire, monsieur Daniel Gaudefroy, délégué au Carnaval, les élus et l'ensemble des services techniques, administratifs et de communication pour leur collaboration et leur soutien qui font de la ville d'Albi le principal partenaire de ce grand rendez-vous.



TEXTES : Robert Fabre , Laurent Vigroux, Bernard AT

CRÉDIT PHOTOS : Maeline photographie, TCHIZ

## REMERCIEMENTS AUX PARTENAIRES

Le conseil départemental du Tarn, la région Occitanie, SN diffusion, transports RIVALS, E-LECLERC , LEROY MERLIN.

Merci aux annonceurs du programme et de la caravane publicitaire

Merci aux organes de presse et de diffusion : journaux, radios, télévisions, et à leurs journalistes, sans oublier la fête foraine.

**L'ASSOCIATION CARNAVAL D'ALBI** (loi 1901) est ouverte à tous zone industrielle - 7, rue Antoine Lavoisier 81000 Albi  
Tél : 05 63 45 19 48 - contact@carnaval-albi.com - [www.carnaval-albi.com](http://www.carnaval-albi.com)

# TRANSPORTS RIVALS sarl

TRANSPORTS MESSAGERIE STOCKAGE AFFRETEMENT EXPRESS



*À votre service depuis 1965*

## TRANSPORTS

Tél.: 05 63 60 77 71  
Fax : 05 63 60 36 69

## AFFRÈTEMENT

Tél.: 05 63 45 06 98  
Fax : 05 63 45 00 28

12, avenue Albi Pôle - 81150 TERSSAC

[www.transportsrivals.com](http://www.transportsrivals.com)

**BUT**

MOBILIER - DÉCORATION  
LITERIE  
CUISINE  
ÉLECTROMÉNAGER  
IMAGE & SON

# ALBI

Z.A. Garban  
Route de Castres  
81120 Puygouzon

Lundi, mardi, mercredi,  
jeudi et vendredi de  
9h30 à 12h et de 14h à 19h

Le samedi de 9h30 à 19h

**AGENCE IMMOBILIERE BAT'IMMO FRANCE RÉSEAU IMMOBILIER**

*Audrey et Cédric Corbières*  
8 Place du Barry - 81150 Marszac  
Tél. 05 63 78 22 78  
marszac@batimmo.fr  
[www.batimmo.fr](http://www.batimmo.fr)

## BAT'IMMO

FRANCE  
RÉSEAU IMMOBILIER

Tarn

*Remerciements*

"Toujours à l'écoute du client, d'une gentillesse et d'une efficacité sans faille."  
Sébastien - Facebook

"Une super agence, merci à tous les deux. Vous avez su faire preuve de professionnalisme, d'implication et d'écoute."  
Vanessa - PagesJaunes.fr

"Bat'immo est une agence de confiance. Ils sont réactifs et nous ont accompagné dans notre projet pas à pas."  
Emeline - MeilleuresAgences.fr

"Agence au top pour acheter ou vendre un bien immobilier. Vous pouvez leur faire confiance, agents immobiliers exemplaires."  
Nathalie - Google

*+ de 20 ans d'expérience*

\* voir conditions en agence

**Estimation Gratuite**

**Honoraires Compétitifs**

**Diagnostics Remboursés\***

**Visibilité renforcée sur internet**

Mise en valeur de votre bien  
Visite virtuelle avec casque immersif\*  
Drone photo/vidéo\*

Contactez-nous au 05 63 78 22 78

**f Agence immobilière Bat Immo France - Marszac / Tarn**

Sarl Bat Immo Marszac au capital de 5 000 € - RCS ALBI 833 298 866 - Carte Professionnelle N° CPN 8102 2018 000 030 348 délivré par CCI de Tarn -  
NON RECEPTION DE FONDs - Garantie Financière OIE Insurance (Europe) Limited 110 000€, 110 Cour de Défense - Tour A - 110 rue de la République du Général de Gaulle - 92531 - La Défense cedex - Code Nat 68137



Votre partenaire de Développement

Expertise-comptable

Gestion Sociale & RH

Conseil Stratégique & Fiscal

Consultez notre site et abonnez-vous à notre Newsletter !

[www.irisia-albi.fr](http://www.irisia-albi.fr)

1 Rue Louis Vicat 81000 ALBI  
46 Avenue Jean-Jaurès 81400 CARMAUX  
05 65 68 44 58 - [contact@irisia.fr](mailto:contact@irisia.fr)

# HYPER MOBILE

Vente et réparation de téléphones mobiles  
Neuf / Occasion / Recontitionné  
Coques, verres trempés, accessoires...

Vente de pièces détachées & d'accessoires

Diagnostic - Répare - Protège

Tous vos smartphones, tablettes & PC



**Géant**  
Casino

Sortie Albi ROCADE  
Galerie Marchande Géant Casino  
2 rue Francisco Goya - 81000 ALBI - Tél : 05.63.60.86.49  
[hypermobile81@gmail.com](mailto:hypermobile81@gmail.com)

Ouvert du Mardi au Vendredi de 10h à 19h  
Le Samedi de 10h à 12h et de 14h à 19h



[www.hypermobile.fr](http://www.hypermobile.fr)